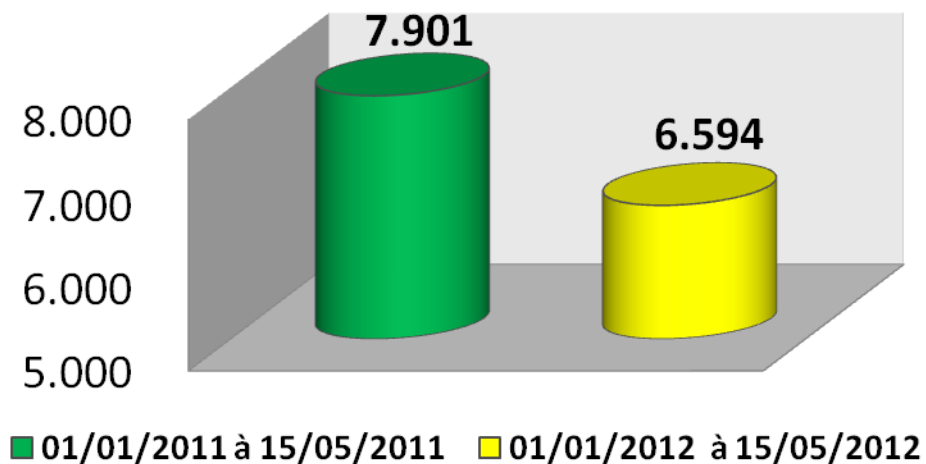
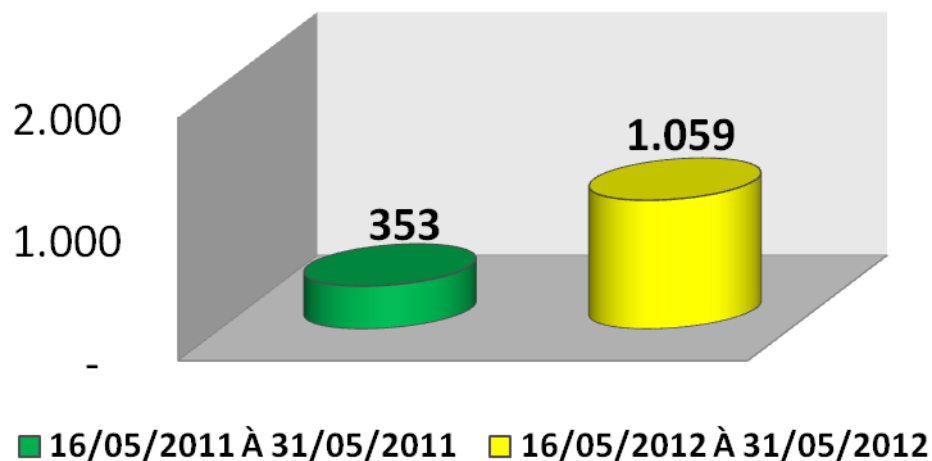


**RELATÓRIO RESUMIDO DA LAI  
(LEI DE ACESSO À INFORMAÇÃO NO ESTADO DA BAHIA)  
DE 16/05/2012 À 31/05/2012**

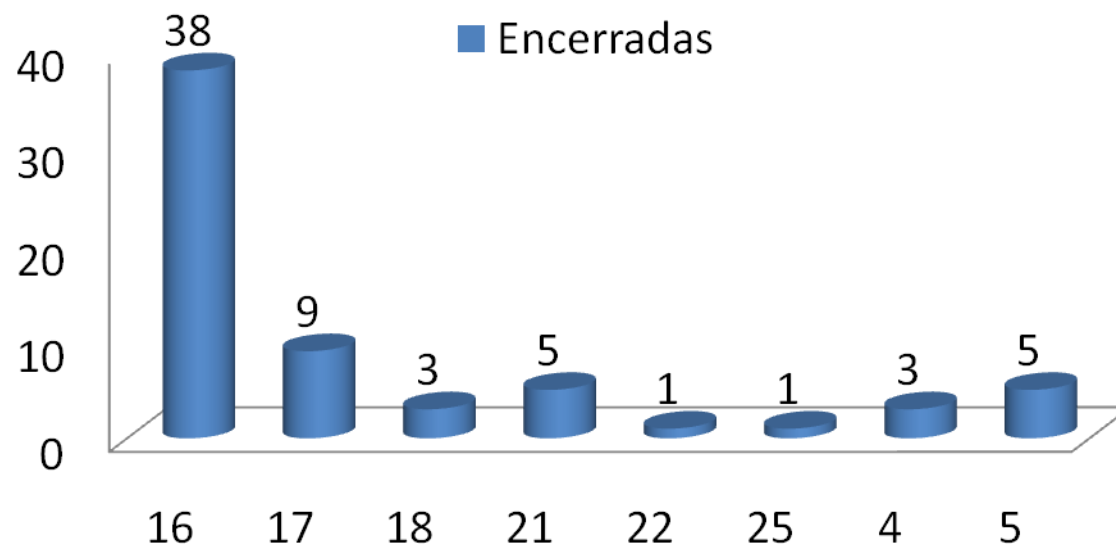
# DEMANDAS



Comparando os mesmos períodos em 2011 e 2012, Percebemos **um decréscimo de 16,5% de 01 de janeiro à 15 de maio**. Entretanto, na comparação de 16 à 31 de maio, em 2012, portanto **depois de entrar em vigor a LAI**, temos um **acrécimo de 200%**.

Ou seja, a população, nos primeiros dias de 2012, optou por esperar entrar em vigor a LAI para solicitar informações ao Estado.

# DEMANDAS do dia 16/05/2012



No dia 16 de maio de 2012, foram registrados 63 pedidos de informação na Ouvidoria geral do Estado.

Dessas, 58 foram respondidas e 5 estão sendo respondidas hoje, prazo limite.

Sendo que em 3 dias respondemos a 77,8%.

# DEMANDAS do dia 17 ao dia 22/05/2012

Encerradas	Pendentes
270	42

De 17 a 22 de maio de 2012, foram registrados 312 pedidos de informação na Ouvidoria geral do Estado.

Dessas, 270 foram respondidas e 42 precisam ser respondidas até amanhã.